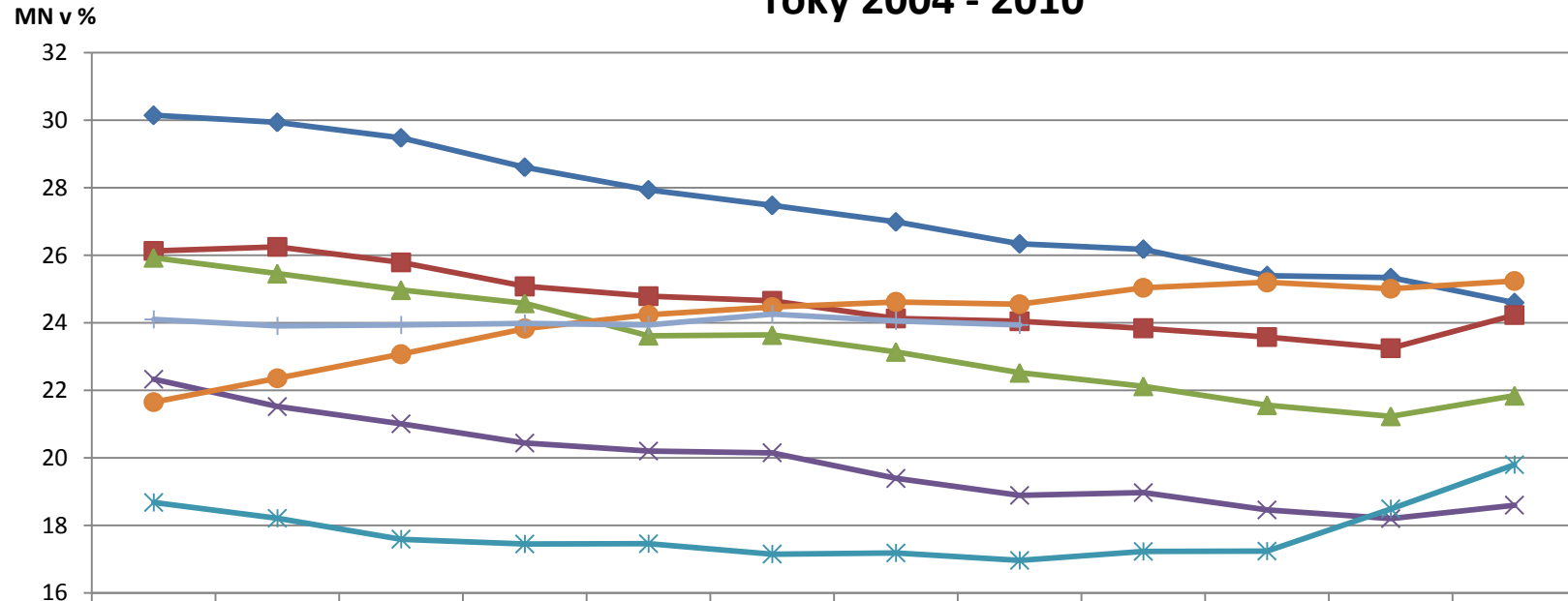


Vývoj miery nezamestnanosti v okrese Trebišov roky 2004 - 2010



	január	február	marec	apríl	máj	jún	júl	august	septembe r	október	novembe r	decembe r
—◆— rok 2004	30,15	29,94	29,48	28,61	27,94	27,48	26,99	26,34	26,18	25,40	25,34	24,60
—■— rok 2005	26,13	26,25	25,79	25,08	24,79	24,65	24,13	24,05	23,84	23,58	23,25	24,23
—▲— rok 2006	25,93	25,46	24,97	24,58	23,62	23,64	23,14	22,52	22,12	21,56	21,23	21,84
—×— rok 2007	22,33	21,52	21,01	20,44	20,20	20,15	19,39	18,89	18,97	18,46	18,20	18,60
—*— rok 2008	18,68	18,21	17,59	17,45	17,46	17,15	17,18	16,96	17,23	17,24	18,49	19,80
—●— rok 2009	21,65	22,36	23,07	23,83	24,24	24,47	24,62	24,55	25,04	25,20	25,01	25,24
—+— rok 2010	24,10	23,91	23,94	23,98	23,94	24,26	24,06	23,94				